



MONITORAGGIO CAMPAGNA DI VACCINAZIONE ANTI-COVID19

ultimo aggiornamento

16/11/2021 23:59

Dosi somministrate in Regione del Veneto: Variazione rispetto al report del giorno precedente

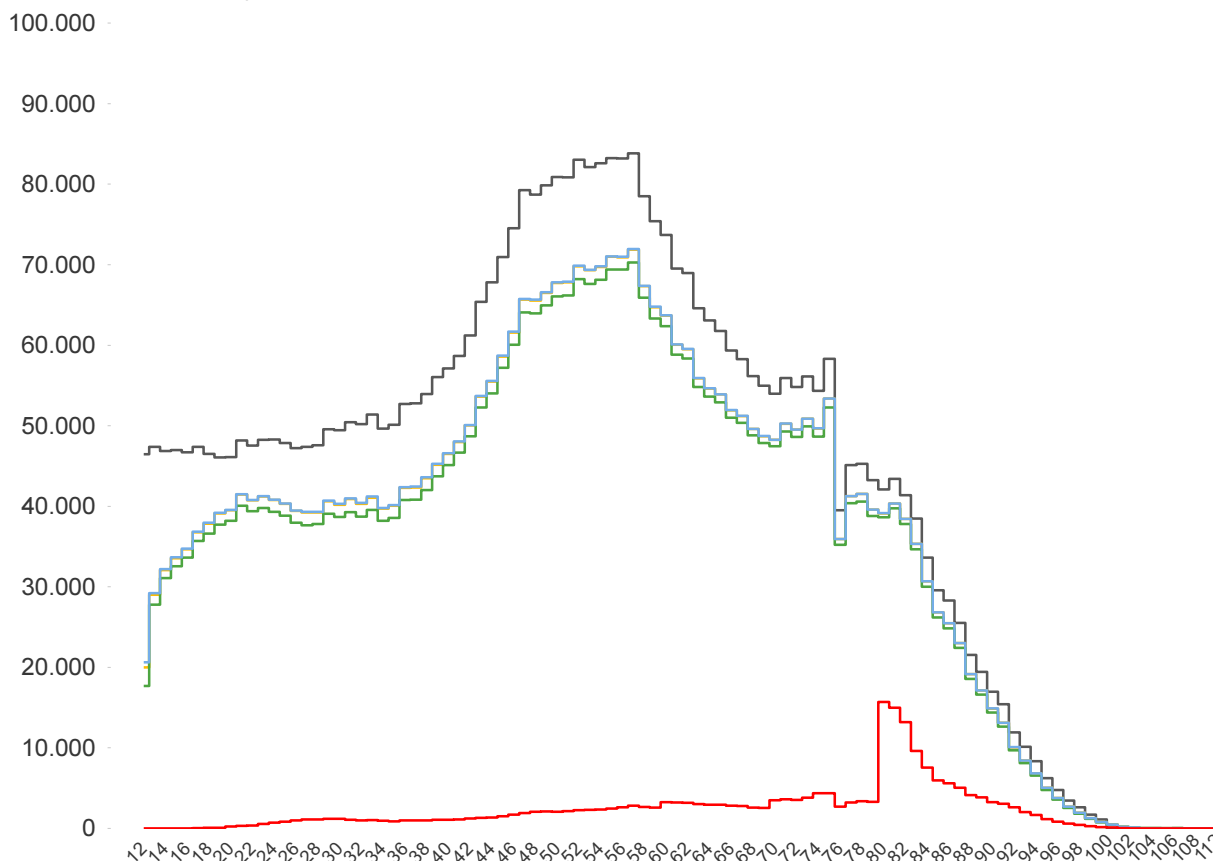
Δ dosi somministrate + 14.907	Δ prime dosi (*) + 1.207	Δ cicli completati (*) + 3.468	Δ addizionali/booster + 10.232
Totale 7.465.394	Totale 3.522.839	Totale 3.715.015	Totale 227.540

% dosi somministrate su dosi fornite : 92,5%

Sintesi generale

Copertura popolazione residente in Regione del Veneto per età, comprese le dosi somministrate fuori Regione

- Totale Persone
- Persone con almeno una dose + prenotati
- Persone con almeno una dose
- Persone con dose addizionale/booster
- Persone con ciclo completo



Popolazione residente con almeno una dose 3.712.575 76,5% pop. totale	Popolazione residente con ciclo completo 3.618.974 74,6% pop. totale	Popolazione residente con almeno una dose + prenotati 3.717.826 76,6% pop. totale	Popolazione residente con dose addizionale/booster 224.380 4,6% pop. totale
-------------------------------------------------------------------------------------------	------------------------------------------------------------------------------------------	-------------------------------------------------------------------------------------------------------	-------------------------------------------------------------------------------------------------

NB : La popolazione di riferimento è la popolazione residente ISTAT totale (da 0 anni in su) aggiornata al 1/1/2021. Sono comprese le dosi somministrate fuori Regione

* Janssen è conteggiato solo nei cicli completati



Sintesi per classi di età: popolazione vaccinabile (12+)
(comprese le dosi somministrate fuori Regione)

Età	% popolazione residente con almeno una dose (12+)
12-19	70,3%
20-29	83,5%
30-39	79,1%
40-49	79,5%
50-59	85,4%
60-69	89,8%
70-79	93,0%
80+	100,0%
Totale	84,9%

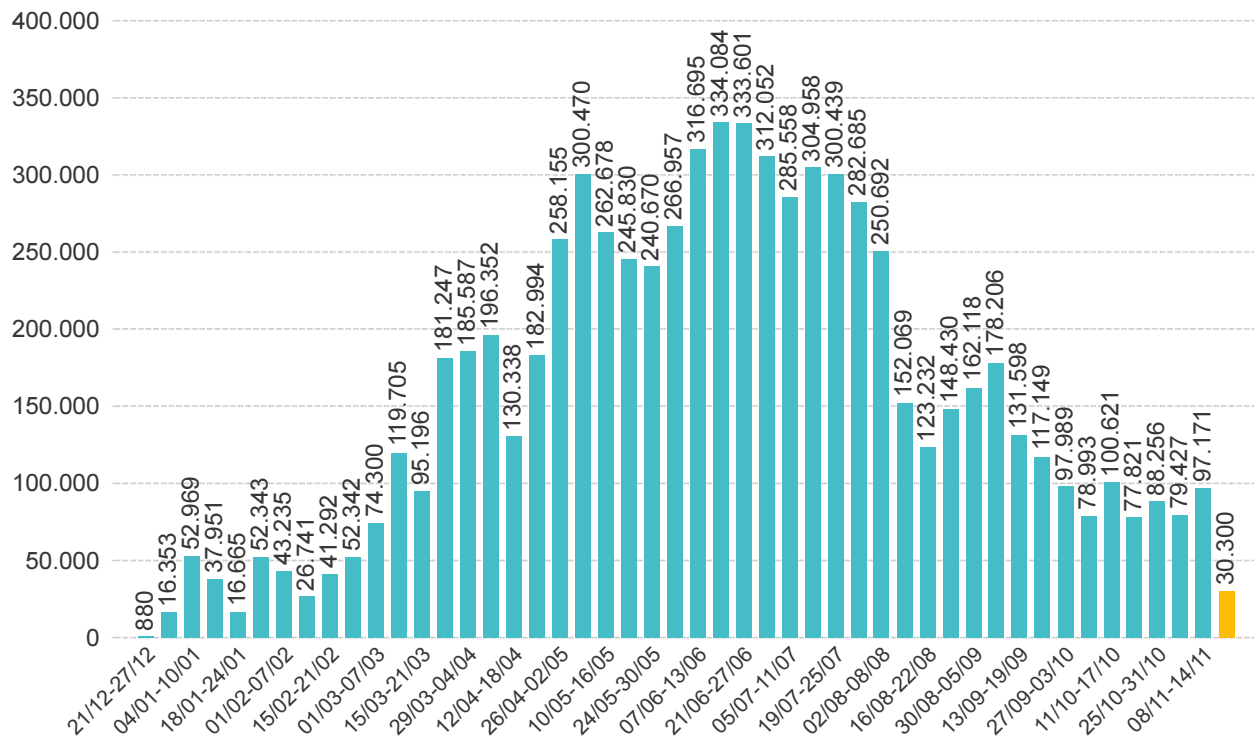
Età	% popolazione residente con ciclo completo (12+)
12-19	67,6%
20-29	80,6%
30-39	76,3%
40-49	77,6%
50-59	83,6%
60-69	88,3%
70-79	91,2%
80+	97,5%
Totale	82,7%

Età	% popolazione residente con almeno una dose + prenotati (12+)
12-19	70,7%
20-29	83,7%
30-39	79,3%
40-49	79,7%
50-59	85,5%
60-69	89,9%
70-79	93,0%
80+	100,0%
Totale	85,0%

NB : Nelle tabelle è indicata la % di copertura della sola popolazione vaccinabile (12+). Sono comprese le dosi somministrate fuori Regione

Sintesi per categorie

Categorie	% popolazione almeno una dose	% popolazione ciclo completo
Disabili	84,4%	81,8%
Vulnerabili	89,7%	87,8%

**Somministrazioni effettuate in Regione del Veneto****Andamento settimanale (DOSI)****Dettaglio per Azienda Dosi somministrate nella Regione del Veneto**

Azienda	Δ	totale da inizio campagna
ULSS n. 1 Dolomiti	725	304.692
ULSS n. 2 Marca Trevigiana	2.450	1.297.260
ULSS n. 3 Serenissima	2.779	976.028
ULSS n. 4 Veneto Orientale	517	353.271
ULSS n. 5 Polesana	507	379.146
ULSS n. 6 Euganea + AOUPD	1.906	1.447.620
ULSS n. 7 Pedemontana	1.238	523.500
ULSS n. 8 Berica	1.622	759.848
ULSS n. 9 Scaligera + AOUIVR	3.067	1.405.860
Istituto Oncologico Veneto	96	18.167
Totale	14.907	7.465.392

NB è riportata la variazione rispetto al report del giorno precedente