



MONITORAGGIO CAMPAGNA DI VACCINAZIONE ANTI-COVID19

ultimo aggiornamento

05/12/2021 23:59

Dosi somministrate in Regione del Veneto: Variazione rispetto al report del giorno precedente

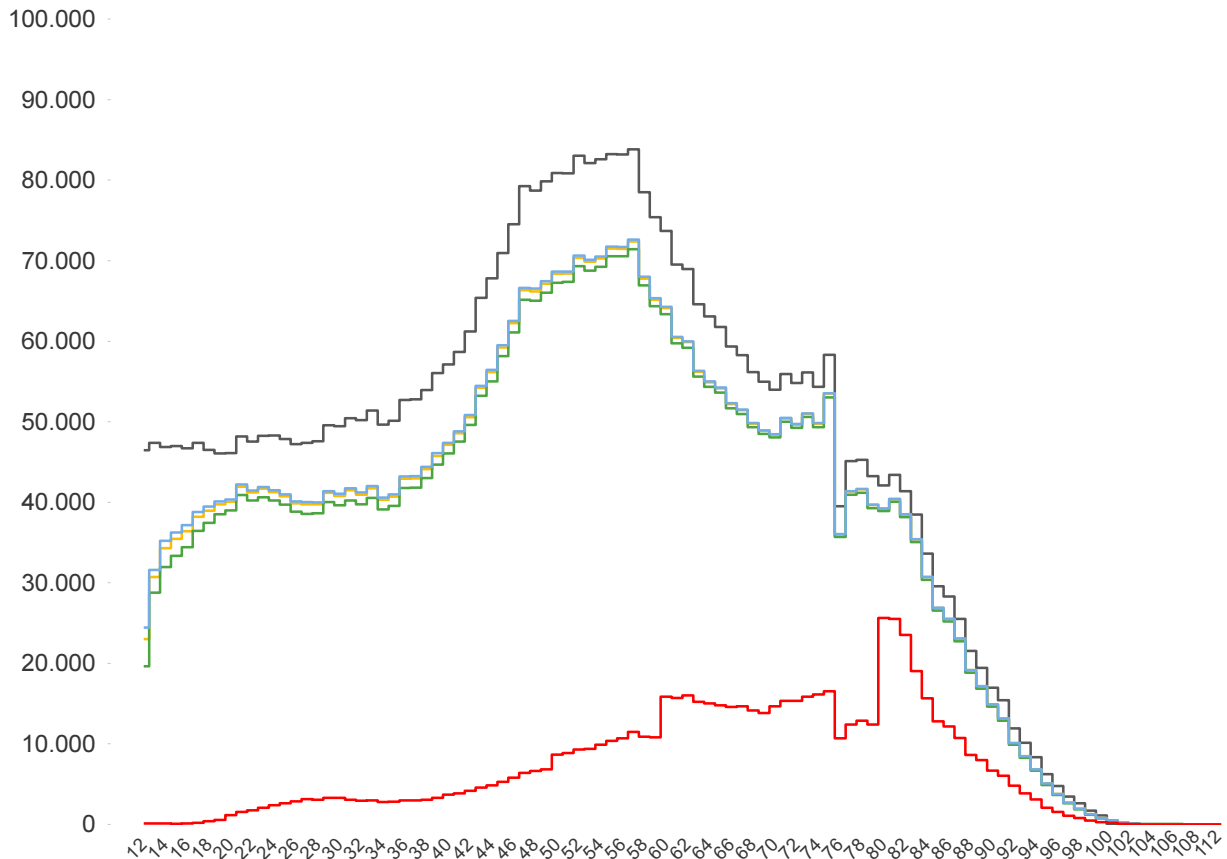
<b>Δ dosi somministrate</b> <b>+ 33.245</b>	<b>Δ prime dosi (*)</b> <b>+ 2.297</b>	<b>Δ cicli completati (*)</b> <b>+ 1.065</b>	<b>Δ addizionali/booster</b> <b>+ 29.883</b>
<b>Totale</b> <b>7.988.334</b>	<b>Totale</b> <b>3.428.915</b>	<b>Totale</b> <b>3.856.523</b>	<b>Totale</b> <b>702.896</b>

% dosi somministrate su dosi fornite : 93,7%

Sintesi generale

Stima della copertura della popolazione residente in Regione del Veneto per età, comprese le dosi somministrate fuori R...

- Totale Persone
- Persone con almeno una dose + prenotati
- Persone con almeno una dose
- Persone con dose addizionale/booster
- Persone con ciclo completo



<b>Popolazione residente con almeno una dose</b> <b>3.754.018</b> <b>77,4% pop. totale</b>	<b>Popolazione residente con ciclo completo</b> <b>3.684.650</b> <b>75,9% pop. totale</b>	<b>Popolazione residente con almeno una dose + prenotati</b> <b>3.772.322</b> <b>77,7% pop. totale</b>	<b>Popolazione residente con dose addizionale/booster</b> <b>693.290</b> <b>14,3% pop. totale</b>
--	---	--	---

NB : La popolazione di riferimento è la popolazione residente ISTAT totale (da 0 anni in su) aggiornata al 1/1/2021. Sono comprese le dosi somministrate fuori Regione

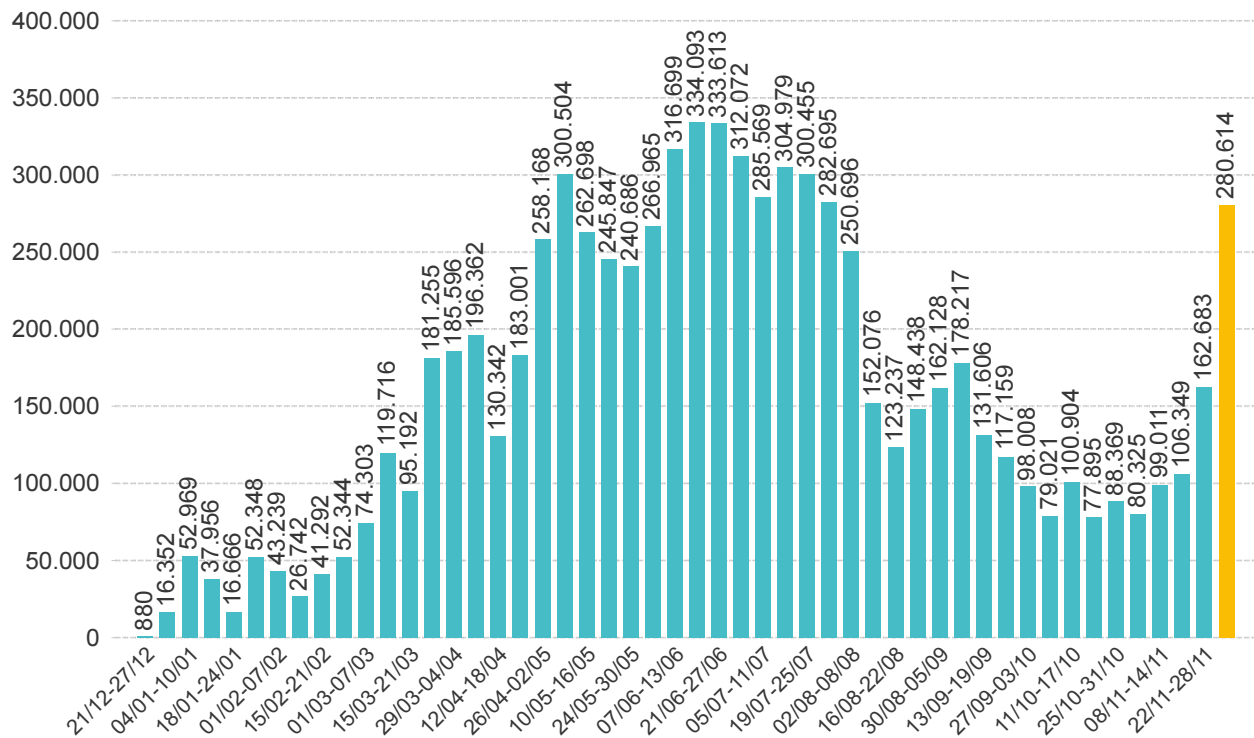
\* Janssen è conteggiato solo nei cicli completati



**Sintesi per classi di età: stima della copertura della popolazione vaccinabile (12+)**  
**(comprese le dosi somministrate fuori Regione)**

Età	% popolazione residente con almeno una dose (12+)	% popolazione residente con ciclo completo (12+)	% popolazione residente con almeno una dose + prenotati (12+)	% popolazione residente con dose addizionale/booster (12+)
12-19	74,0%	69,7%	75,7%	0,5%
20-29	84,6%	82,4%	85,1%	5,0%
30-39	80,3%	78,2%	80,8%	5,8%
40-49	80,4%	79,0%	80,8%	7,3%
50-59	86,1%	85,0%	86,4%	12,4%
60-69	90,3%	89,5%	90,4%	24,5%
70-79	93,3%	92,4%	93,4%	28,8%
80+	100,1%	98,8%	100,2%	52,8%
<b>Totale</b>	<b>85,8%</b>	<b>84,2%</b>	<b>86,2%</b>	<b>15,8%</b>

NB : Nelle tabelle è indicata la % di copertura della sola popolazione vaccinabile (12+). Sono comprese le dosi somministrate fuori Regione

**Somministrazioni effettuate in Regione del Veneto****Andamento settimanale (DOSI)****Dettaglio per Azienda Dosi somministrate nella Regione del Veneto**

Azienda	Δ	totale da inizio campagna
ULSS n. 1 Dolomiti	987	330.880
ULSS n. 2 Marca Trevigiana	7.092	1.390.621
ULSS n. 3 Serenissima	4.165	1.047.783
ULSS n. 4 Veneto Orientale	2.024	379.798
ULSS n. 5 Polesana	2.153	407.554
ULSS n. 6 Euganea + AOUPD	3.839	1.537.673
ULSS n. 7 Pedemontana	2.716	561.741
ULSS n. 8 Berica	4.912	815.204
ULSS n. 9 Scaligera + AOUIVR	5.357	1.498.244
Istituto Oncologico Veneto	0	18.832
<b>Totale</b>	<b>33.245</b>	<b>7.988.330</b>

NB è riportata la variazione rispetto al report del giorno precedente